



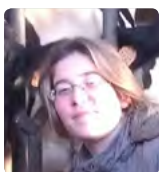
Services à l'agriculture

Contrôleur laitier



Témoignage

Autres dénominations : Technicien de contrôle laitier, Conseiller d'élevage



Quel a été votre parcours avant d'exercer ce métier ?

Après un BTS Productions animales, j'ai été pendant 5 ans contrôleur vacataire au sein des services vétérinaires. J'ai intégré Bretagne Conseil Elevage Ouest en septembre 2008 en tant que conseiller auprès des producteurs de lait. J'ai reçu une formation de 5 semaines et ai été suivie par un tuteur avant de voler de mes propres ailes 5 mois plus tard. Il faut savoir qu'actuellement le niveau ingénieur minimum est demandé.

En quoi consiste votre travail ?

En tant que conseiller généraliste, j'accompagne près d'une cinquantaine de producteurs de lait sous la responsabilité du manager de secteur. Mon rôle est d'être le référent de l'élevage sur toutes les questions liées aux résultats technico-économiques du troupeau (alimentation, reproduction, quota, etc) et d'écouter activement l'éleveur pour pouvoir répondre à ses attentes sur le fonctionnement de l'exploitation. Je dois réaliser un diagnostic adapté et stimuler la demande des éleveurs. Si nécessaire, je fais appel à un collègue conseiller spécialisé.

Qu'est-ce qui vous plaît dans ce métier ?

Les systèmes de production sont très variés et chaque appui technique est différent. C'est très intéressant de se confronter à plusieurs personnalités et d'établir une relation de confiance avec les éleveurs tout en leur apportant un conseil de qualité. Autonomie et organisation restent des qualités indispensables pour être bien dans ce métier.



Formation

BTSA

Productions animales

BTSA

Analyse et conduite de systèmes d'exploitation

Laetitia LE JOLY

Conseillère en élevage laitier dans les Côtes d'Armor

Activités

Le contrôleur laitier mesure la production de lait des animaux :

- Il effectue régulièrement la pesée du lait produit à l'aide d'un instrument (le tru-test).
- A partir d'un échantillon, il fait procéder à une analyse de la qualité du lait (valeur nutritive ou carences, valeur énergétique, présence d'antibiotiques...).
- Il enregistre les données de chaque animal et dresse des statistiques mensuelles et annuelles.

Le contrôleur laitier accompagne et conseille l'éleveur dans la gestion de son troupeau :

- Il complète les analyses quantitatives et qualitatives de lait par le recueil d'autres informations : alimentation, système de traite, origine des animaux...
- Il établit un diagnostic de l'atelier de production à partir des résultats.
- Il définit avec l'éleveur des objectifs de progrès.
- Il fournit des conseils en matière de qualité du lait et d'alimentation (rations alimentaires notamment).
- Il aide l'éleveur dans les domaines de la gestion technique et économique de l'atelier, de la reproduction et de la génétique, en collaboration avec le vétérinaire ou le centre d'insémination.

Le contrôleur laitier peut être amené à prendre en charge des tâches complémentaires :

- Il peut encadrer des agents de traite, chargés de collecter les informations (pesée du lait par exemple).
- Il peut réaliser la promotion de nouveaux services, prospecter pour obtenir de nouvelles adhésions.
- Il peut organiser et animer des réunions entre éleveurs.





Services à l'agriculture

Contrôleur laitier

Conditions d'exercice

Le contrôleur laitier exerce au sein d'un organisme de contrôle laitier indépendant ou rattaché à une chambre d'agriculture. Il organise souvent librement son emploi du temps mais doit établir un plan de tournée mensuellement.

Son activité implique des déplacements permanents mais nécessite également une présence au bureau pour la gestion administrative. Le rythme de travail est plus soutenu en fin d'année lors des remises des statistiques.



Compétences et qualités

Le contrôleur laitier a une bonne connaissance des animaux et des systèmes d'élevage. Il suit **l'évolution des normes et des réglementations**. Il doit savoir produire une **analyse** et établir un **diagnostic** rapidement, puis concevoir et

formuler un **conseil technique**.

Il actualise régulièrement ses connaissances en matière d'innovations techniques. Il doit savoir **développer de bonnes relations** avec ses interlocuteurs.

Perspectives d'évolution

- Le contrôleur laitier peut, avec des capacités développées d'organisation et d'encadrement, devenir **chef de service** (directeur ou responsable du contrôle départemental).
- S'il acquiert des aptitudes à la vente, il pourra également envisager un poste de **technico-commercial**, auprès d'une coopérative d'alimentation par exemple.

Pour en savoir +

CONSULTER

- la fiche ROME n° A1302 du Pôle emploi
www.pole-emploi.fr

CONTACTER

- www.france-conseil-elevage.fr

